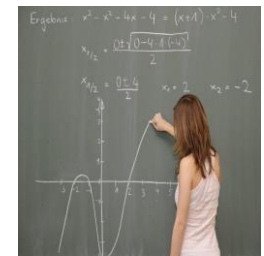
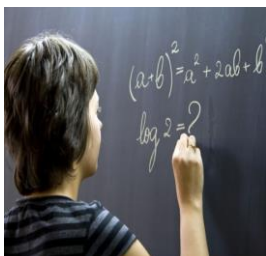


Liebe Schülerinnen und Schüler, liebe Eltern,

die Johannes-Löh-Gesamtschule versteht sich als evangelisches Bildungsangebot in der Stadt Burscheid.

Unsere Schule liegt naturnah im Grünen. Sie möchte für alle da sein und jeder ist uns herzlich willkommen. Unsere 4-5-zügige Schule arbeitet inklusiv und geht respektvoll mit jedem um.

Die Grundbausteine unseres pädagogischen Handelns sind eine ermutigende Lern- und Lobkultur, verbunden mit angemessener Konsequenz und der Beachtung von schulischen Regeln. Eine solche Pädagogik der steten Ermutigung fördert Lernfreude, Selbstvertrauen, Selbstständigkeit und Ausdauer. Eine wichtige Aufgabe sehen wir darin, Werte und soziale Kompetenzen zu vermitteln. Das Zusammenleben von Menschen unterschiedlicher kultureller und religiöser Prägung in respektvoller Weise ist uns ein besonderes Anliegen. Das spiegelt sich auch in unserem Religionsunterricht.



WIR...lernen alle gemeinsam

WIR...erleben Vielfalt

WIR...fördern und fordern

WIR...übernehmen Verantwortung

WIR... erfahren Sinn

Unser Unterricht soll ganzheitlich sein – für Kopf, Herz und Hand. Die Orientierung an der Lebenswirklichkeit schafft Lernmotivation und Engagement. Von zentraler Bedeutung im Unterricht unserer Gesamtschule ist die innere Differenzierung, die Förderung leistungsschwächerer und das Fördern leistungsstärkerer Schülerinnen und Schüler.

Wie jede Gesamtschule sind auch wir eine Ganztagschule; an drei Nachmittagen (Di-Mi-Do) wird weiter gelernt und gefördert. Für jede Schülerin und jeden Schüler bieten wir ein warmes Mittagessen in unserer Mensa an.

Wir arbeiten mit Wochenplänen und bieten ein vielfältiges Differenzierungsangebot. Wir stellen uns sportlichen Herausforderungen und unternehmen zahlreiche Exkursionen.

Besondere Schwerpunkte:

- + LRS-Förderung + „Schüler helfen Schülern“
- + „Streitschlichter + Sozialpraktikum („SOKO“)
- + Suchtprävention/ jährliche Präventionswoche
- + Schulsanitätsdienst + Sporthelferausbildung
- + Methodentraining + Klassenrat
- + Austausch-Schulen in NL und Thailand
- ...und vieles mehr

Wir bieten:

- abwechslungsreichen Unterricht sowie Unterstützung beim Lernen durch Fördern und Fordern
- Soziales Lernen und Vermittlung von Verantwortungsbewusstsein für sich, andere und die Umwelt,
- Raum zur Entwicklung einer selbstständigen und selbstbewussten Persönlichkeit,
- AGs zur Entfaltung musisch-künstlerischer, naturwissenschaftlicher, sprachlicher, sportlicher oder handwerklicher Talente,
- Perspektiven für die berufliche Orientierung.

Wir wünschen uns:

- aufgeschlossene, wissbegierige und neugierige Schülerinnen und Schüler,
- Schülerinnen und Schüler, die bereit sind miteinander und voneinander zu lernen,
- einen gewaltfreien, respektvollen und offenen Umgang zwischen allen Menschen an unserer Schule,
- die Bereitschaft, Verantwortung zu übernehmen und sich an klare Strukturen und Regeln zu halten, damit alle ihre Ziele verwirklichen können,
- Unterstützung der Eltern.



Freizeitabend für Eltern der 4. Klassen
 Mittwoch, 22.11.2017, 19:30 Uhr
 (in der Montanusgrundschule)

Tag der offenen Tür

Samstag, 25.11.2017
 8:30 – 12:30 Uhr

Schulanmeldung für die 5. Klassen

Mo, 05.-Mi, 07.+ Do, 15.+ Fr, 16.2.2018
 jeweils 8:30-12:00 Uhr,
 Mi, 7.2. auch 15:00-18:00 Uhr

Die Schulanmeldung ist verbunden mit einem persönlichen Gespräch mit der Schulleitung. Um Wartezeiten zu vermeiden, vereinbaren Sie am besten telefonisch einen Termin.

Dazu bitte mitbringen:

- Zeugnisse ab 3.Klasse
- Grundschulempfehlung
- Geburtsurkunde
- Passfoto

Die Gesamtschule führt zu allen schulischen Bildungsabschlüssen:

- **Hauptabschluss**
- **mittlerer Abschluss (Fachhochschulreife)**
- **allgemeine Hochschulreife (Abitur)**

Fremdsprachenangebot:

Spanisch ab Kl. 6+8, Italienisch ab Kl. 8



Johannes-Löh-Gesamtschule Burscheid

in Trägerschaft der Evangelischen Kirche
 im Rheinland



Auf dem Schulberg 2 - 4, 51399 Burscheid
 Tel. 02174 / 5738 Fax. 02174 / 2768

www.jlgb.ekir.de

E mail gesamtschule-burscheid@gmx.de

Schulleiterin: Angelika Büscher

Stellvertretender Schulleiter: Ralf Viezens

Didaktische Leitung: Ulrike Müller

Abteilungsleitung I (Kl.5-6): Doris Grünewald

Abteilungsleitung II (Kl. 7-8): Frank Pulka



**Mehr als nur Schule
 leistungsstark und sozial**

Johannes-Löh-Gesamtschule

„Jedes Kind ist anders“

Du kannst viel erreichen, wenn du dich so nimmst, wie du bist, mit all deinen Schwächen und Stärken. Wohin der Weg dich führt, liegt an dir und deinen Zielen. Damit du deinen bestmöglichen Schulabschluss erreichst, vom Hauptschulabschluss bis Abitur, werden dich deine Lehrerinnen und Lehrer unterstützen.

Im Mittelpunkt unserer Gesamtschule steht jede einzelne Schülerin und jeder einzelne Schüler. Die Kinder und Jugendlichen sollen gefordert und gefördert werden und zu sozial, verantwortlich, handelnden Menschen erzogen werden.

Das kann gelingen, wenn Schule und Elternhaus gut zusammen arbeiten und sich gegenseitig informieren.

Die Zusammenarbeit mit den Eltern ist uns daher – im Interesse Ihrer Kinder – besonders wichtig