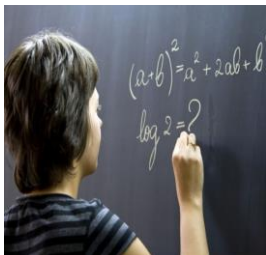


## Liebe Schülerinnen und Schüler, liebe Eltern,

die Johannes-Löh-Gesamtschule versteht sich als evangelisches Bildungsangebot in der Stadt Burscheid.

Unsere Schule möchte für alle da sein und jeder ist uns herzlich willkommen. Unsere Schule arbeitet inklusiv und geht respektvoll mit jedem um.

Die Grundbausteine unseres pädagogischen Handelns sind eine ermutigende Lern- und Lobkultur, verbunden mit angemessener Konsequenz und der Beachtung von schulischen Regeln. Eine solche Pädagogik der steten Ermutigung fördert Lernfreude, Selbstvertrauen, Selbstständigkeit und Ausdauer. Eine wichtige Aufgabe sehen wir darin, Werte und soziale Kompetenzen zu vermitteln. Das Zusammenleben von Menschen unterschiedlicher kultureller und religiöser Prägung in respektvoller Weise ist uns ein besonderes Anliegen. Das spiegelt sich auch in unserem Religionsunterricht.



WIR...lernen alle gemeinsam.

WIR...erleben Vielfalt.

WIR...fördern und fordern.

WIR...übernehmen Verantwortung.

WIR... erfahren Sinn.

Unser Unterricht soll ganzheitlich sein – für Kopf, Herz und Hand. Die Orientierung an der Lebenswirklichkeit schafft Lernmotivation und Engagement. Von zentraler Bedeutung im Unterricht unserer Gesamtschule ist die innere Differenzierung, die Förderung leistungsschwächerer und das Fordern leistungsstärkerer Schülerinnen und Schüler.

Wie jede Gesamtschule sind auch wir eine Ganztagschule. Für jede Schülerin und jeden Schüler bieten wir ein warmes Mittagessen in unserer Mensa an.

An drei Nachmittagen (Di-Mi-Do) wird nicht nur gelernt und gefördert, sondern es werden auch Schulaufgaben erledigt, sportliche Herausforderungen gesucht und Exkursionen unternommen.

Besondere Schwerpunkte:

- LRS-Förderkurse
- Streitschlichter
- „Schüler helfen Schülern“ (Nachhilfeangebot)
- Sozialpraktikum („SoKo“)
- Suchtprävention
- Schulsanitätsdienst
- Sporthelferausbildung
- Methodentraining - und vieles mehr!

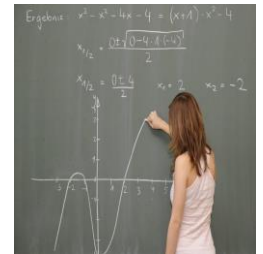
# Johannes - Löh - Gesamtschule Burscheid

## Wir bieten:

- abwechslungsreichen Unterricht sowie Unterstützung beim Lernen durch Fördern und Fordern,
- Soziales Lernen und Vermittlung von Verantwortungsbewusstsein für sich, andere und die Umwelt,
- Raum zur Entwicklung einer selbstständigen und selbstbewussten Persönlichkeit,
- AGs zur Entfaltung musisch-künstlerischer, naturwissenschaftlicher, sprachlicher, sportlicher oder handwerklicher Talente,
- Perspektiven für die berufliche Orientierung.

## Wir wünschen uns:

- aufgeschlossene, wissbegierige und neugierige Schülerinnen und Schüler,
- Schülerinnen und Schüler, die bereit sind miteinander und voneinander zu lernen,
- einen gewaltfreien, respektvollen und offenen Umgang zwischen allen Menschen an unserer Schule,
- die Bereitschaft, Verantwortung zu übernehmen und sich an klare Strukturen und Regeln zu halten, damit alle ihre Ziele verwirklichen können,
- Unterstützung der Eltern.





Tag der offenen Tür

Samstag, 21. November 2015  
8:30 – 12:30 Uhr

### Infoabend für Eltern der 4. Klassen

Mittwoch, 25. November 2015  
19:30 Uhr  
in der Aula in Haus 1

### Schulanmeldung für die 5. Klassen

Mo, 01.- Mi, 03. Februar 2016  
Do, 11.- Sa, 13. Februar 2016  
jeweils 8:00-12:30 Uhr  
Do auch 15:00-18:00 Uhr

Die Schulanmeldung ist verbunden mit einem persönlichen Gespräch mit der Schulleitung. Um Wartezeiten zu vermeiden, vereinbaren Sie am besten telefonisch einen Termin.

Dazu bitte mitbringen:

- Zeugnisse ab 3. Klasse
- Grundschulempfehlung
- Geburtsurkunde
- Passfoto

Die Gesamtschule führt zu allen schulischen Bildungsabschlüssen:

- **Hauptschulabschluss**
- **Mittlerer Abschluss (Fachoberschulreife)**
- **Allgemeine Hochschulreife (Abitur)**



## Johannes-Löh-Gesamtschule

in Trägerschaft der Evangelischen Kirche  
im Rheinland



Auf dem Schulberg 2 - 4  
51399 Burscheid

Tel.02174 /76229-0 Fax.02174 /2768

[www.johannes-loeh-gesamtschule.de](http://www.johannes-loeh-gesamtschule.de) (im Aufbau)

E-mail: [gesamtschule-burscheid@gmx.de](mailto:gesamtschule-burscheid@gmx.de)

Schulleiterin: Angelika Büscher

Stellvertretender Schulleiter: Ralf Viezens

Abteilungsleitung I (Kl. 5-7): Doris Grünewald



**Mehr als nur Schule  
leistungsstark und sozial**

## Johannes-Löh-Gesamtschule

**„Jedes Kind ist anders“**

Der Namensgeber der Schule, der ehemalige Burscheider Pastor Johannes Löh, steht für einen aufgeklärten Glauben, der für Gott und alle Menschen offen ist. Das heißt für unsere Schüler:

*Du kannst viel erreichen, wenn du dich so nimmst, wie du bist, mit all deinen Schwächen und Stärken. Damit du deinen bestmöglichen Schulabschluss erreichst, vom Hauptschulabschluss bis zum Abitur, werden wir dich unterstützen.*

Im Mittelpunkt unserer Gesamtschule steht jede einzelne Schülerin und jeder einzelne Schüler. Die Kinder und Jugendlichen sollen gefordert und gefördert werden und zu sozial verantwortlich handelnden Menschen erzogen werden. Das kann gelingen, wenn Schule und Elternhaus gut zusammenarbeiten und sich gegenseitig informieren. Die Zusammenarbeit mit den Eltern ist uns daher – im Interesse Ihrer Kinder – besonders wichtig.